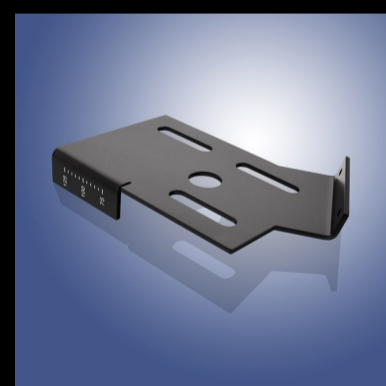
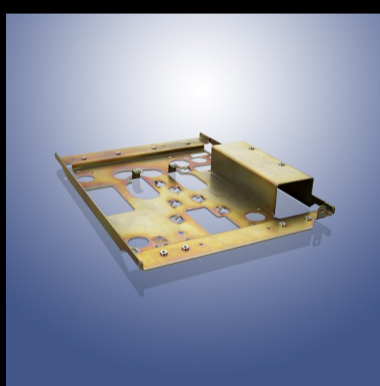
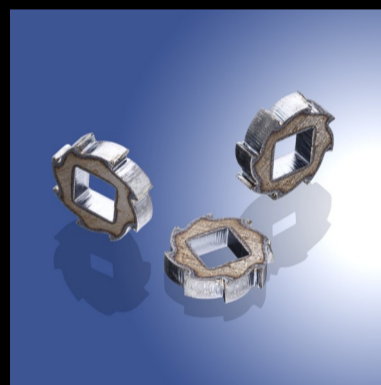
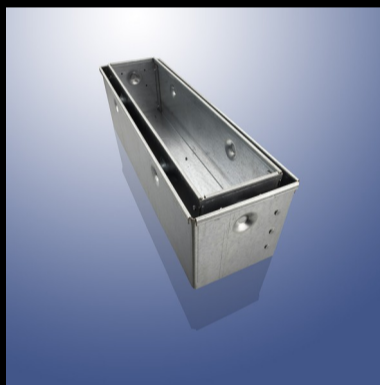
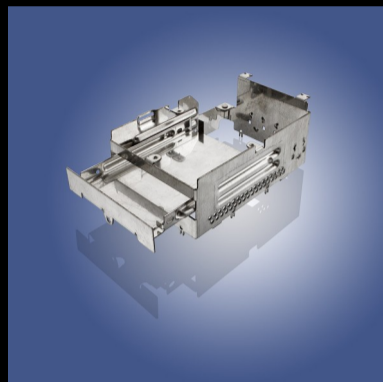
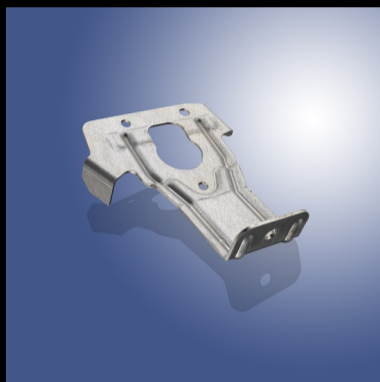


## Ihr Spezialist für industrielle Blechfertigung.

Seit über 20 Jahren ein zuverlässiger Partner für Einzelkomponenten sowie komplette Baugruppen. Wir fertigen nach Ihren individuellen Vorgaben oder übernehmen auch gerne die Konstruktion für Ihre Teile.

Wir liefern zuverlässig und termintreu vom Einzelstück bis zur Serienproduktion Komponenten und Baugruppen aus Stahl, Aluminium und Edelstahl.



### Referenzen

AVL-Emission,  
ALPINE-Electronics,  
BECKER-Autoradio,  
BieriAlphaCovers,  
BOSCH,  
BRUKER-OPTICS,  
DANFOSS,  
HARMAN/BECKER,  
HAURATON,  
IONTO-COMED,  
JEB,  
JOHNSONS-CONTROLS,  
POLYTEC,  
PROTEKTORWERK,  
SCHNEEBERGER,  
SIEMENS,  
WÜRTH

### Produkte

Abdeckungsbleche,  
Abschirmbleche,  
Balkonbleche,  
Behälter,  
Entwässerungsrinnen,  
Edelstahlteile,  
Frontbleche,  
Führungen,  
Gehäuse,  
Halterungen,  
Halter,  
Laserzuschnitte,  
Profile,  
Prototypen,  
Verkleidungsbleche,  
uvm...

### Branchen

Automobilindustrie,  
Baugewerbe,  
Designer,  
Elektrotechnik,  
Gartenbau,  
Gerätebau,  
Labortechnik,  
Landschaftsbau,  
Lüftungsbau,  
Lichttechnik,  
Maschinenbau,  
Messtechnik,  
Medizintechnik,  
Steuerungstechnik

### Leistungen

Laserschneiden:  
Bearbeitungsbereich  
3 x 1,5 Meter  
Bis 20mm Blechdicke bei Stahl,  
12mm Edelstahl und 8 mm Alu

Kanten bis 10mm Dicke  
und 3 Meter Länge

Punktschweißen

Schutzgasschweißen  
WIG/MIG/MAG

Widerstandsschweißen

Nieten

Blindnieten

Clinchen/Durchsetzfügen

Beschichten jeglicher Art

Entgraten

Breitbandschleifen

Stanz-Laserzentrum:

Stanzan von Lochbildern – Laserschneiden komplizierter Konturen – Prägen und Gewindeschneiden. Alles in einem Arbeitsgang

CAD Konstruktion mit Autodesk Inventor und Solid Works

TruTops CAM System